

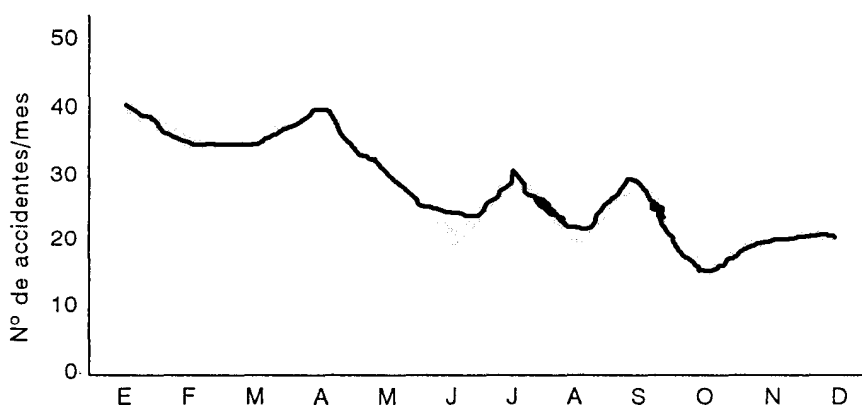
1. DESCRIPCIÓN Y USO.

La técnica llamada ESTRATIFICACION es a menudo muy útil en el análisis de datos para encontrar oportunidades de mejorar.

La ESTRATIFICACION ayuda a analizar aquellos casos en los cuales la información oculta los hechos reales. A menudo esto ocurre cuando los datos registrados provienen de varias fuentes pero son tratados como un número.

2. METODOLOGIA Y EJEMPLO.

En el ejemplo del gráfico se tienen representados los accidentes leves registrados en una factoría.



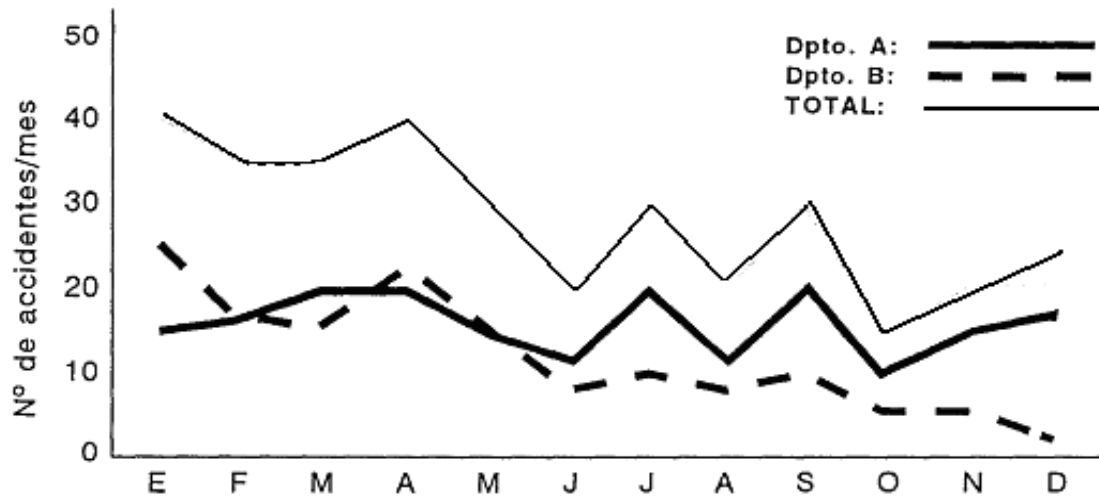
El número de accidentes por mes que se representa, es el total (contiene todos los tipos de accidentes, comprende a todo el personal, etc.)

El concepto de ESTRATIFICACION permite subdividir el valor total en categorías o subdivisiones significativas que permitan concentrarse en la acción correctiva pertinente (esto es posible si los datos son recogidos según dichas categorías).

Supongamos que la gráfica anterior se obtuvo a partir de los siguientes datos:

MES Nº ACC.	MES											
	E	F	M	A	M	J	J	A	S	O	N	D
DPTO. A	25	18	15	22	15	8	10	8	20	5	5	2
DPTO. B	15	17	20	20	15	12	20	12	10	10	15	18
TOTAL	40	35	35	40	30	20	30	20	30	15	20	20

En el gráfico del ejemplo se dibujaron los datos considerando solamente las cifras totales. Con la técnica de la ESTRATIFICACION aprovechamos todos los datos para estudiar las dos clasificaciones en que está dividido el Nº de accidentes:



Ahora disponemos de más información: Si bien la tendencia general parece evolucionar favorablemente, la evolución es bien distinta en función de los departamentos. Parece que sería necesario aplicar en departamento A las medidas de seguridad desarrolladas en el departamento B.

4. CONSEJOS ÚTILES.

- La estratificación es una técnica o herramienta que normalmente complementa a otra; en el ejemplo, la información del gráfico de evolución se ha enriquecido con la estratificación, pero puede aplicar también sobre el Histograma, el Diagrama de Pareto, los Gráficos de Control, etc.