

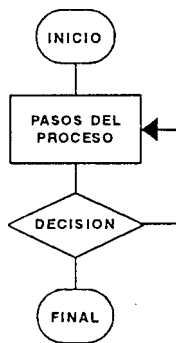
1. DESCRIPCION y USO.

El DIAGRAMA DE FLUJO es una representación gráfica que muestra todos los pasos de un proceso. Este diagrama provee una excelente documentación puede ser una herramienta útil para examinar cómo se relacionan entre si los pasos de un proceso.

Estudiando estos diagramas por lo general se descubren vacíos que son fuente de problemas. Los DIAGRAMAS DE FLUJO pueden ser aplicados en cualquier área; utilícelo cuando necesite identificar la trayectoria actual e ideal que sigue un producto o servicio con el fin de identificar desviaciones.

2. METODOLOGIA.

El DIAGRAMA DE FLUJO utiliza símbolos fáciles de reconocer para representar el tipo de operación realizada:

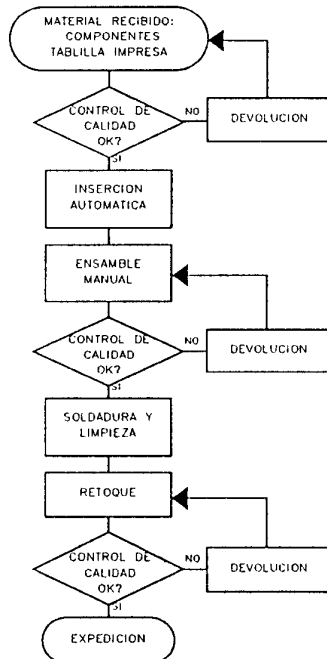


Un equipo de personas conocedoras y expertas en el proceso deberán seguir los siguientes pasos:

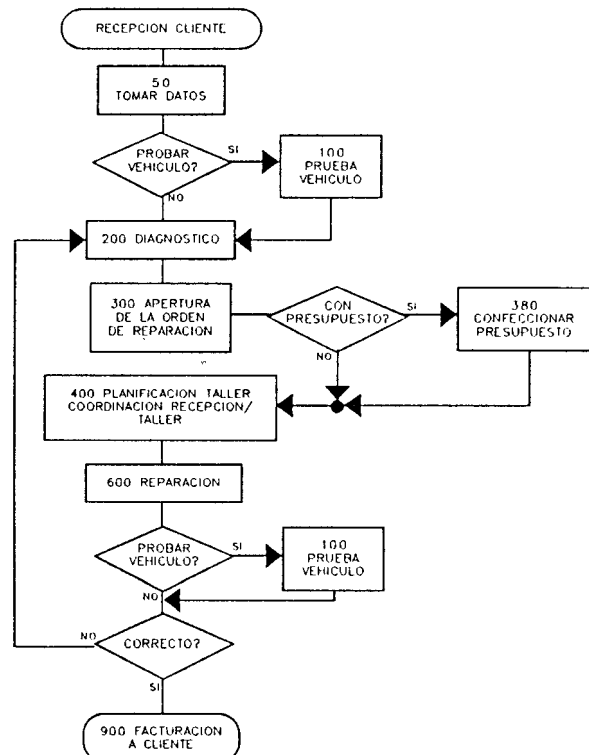
- 1.- Trazar un Diagrama de Flujo del proceso, indicando los pasos que éste sigue actualmente.
- 2.- Trazar un diagrama de flujo del proceso, indicando los pasos que el mismo debiera seguir, si todo trabajara correctamente.
- 3.- Comparar los diagramas para encontrar las diferencias, ya que probablemente sea ahí donde radica el problema.

3. EJEMPLO.

EJEMPLO DE MANUFACTURA:
FLUJO DE TABLILLA IMPRESA



EJEMPLO DE ADMON./SERVICIOS:
SERVICIO DE REPARACION EN CONCESIONARIO



4. CONSEJOS UTILES.

- Definir claramente los límites del proceso.
- Utilizar los símbolos más sencillos posibles.
- Asegurarse de que cada paso tenga una salida y sólo una (solamente las decisiones pueden tener dos salidas).

5. FORMATO.

SIMBOLOS MÁS USUALES EN LOS DIAGRAMAS DE FLUJO

